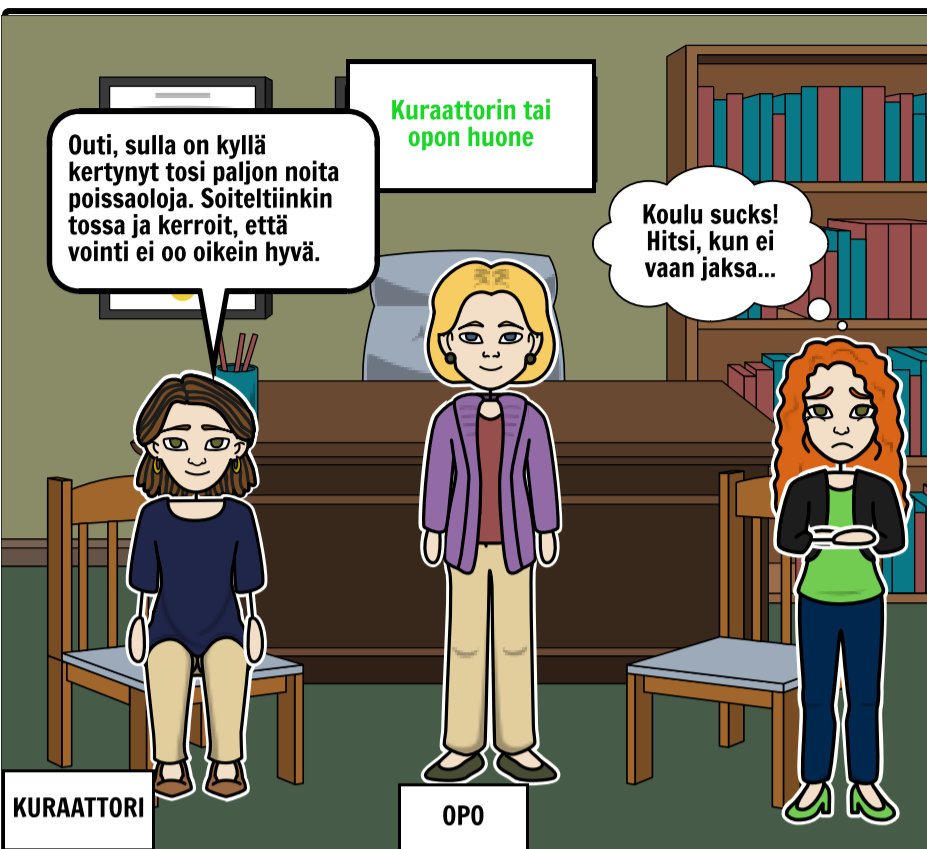
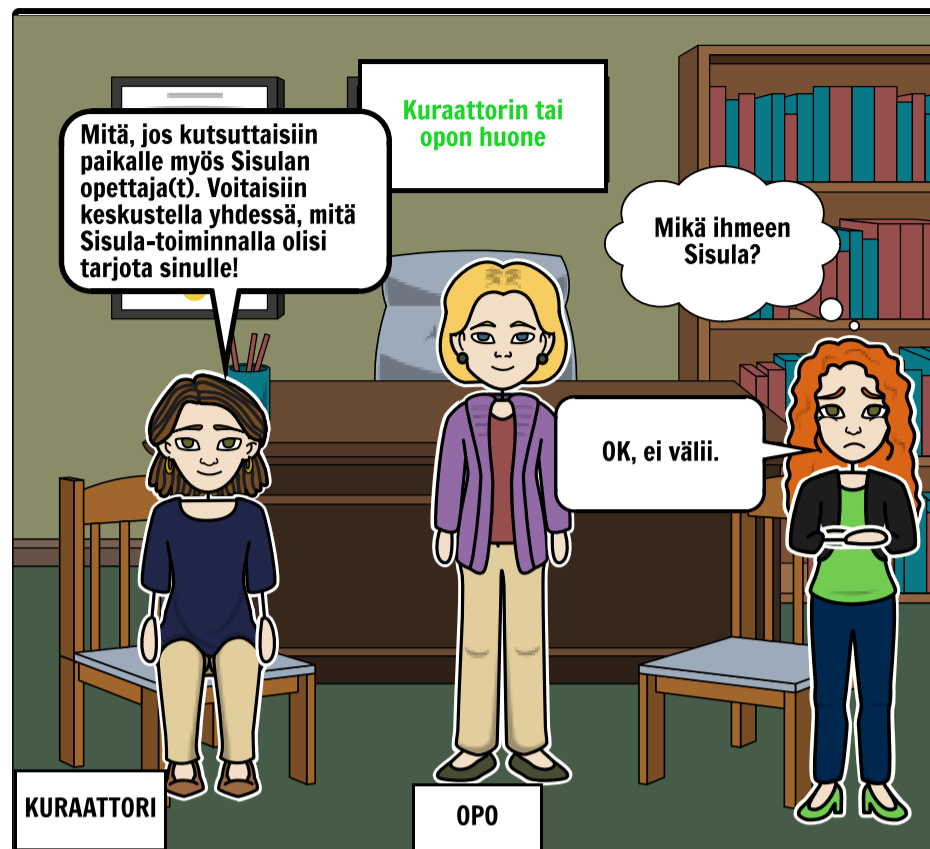


Tulisinko / Menisinkö Sisulaan?



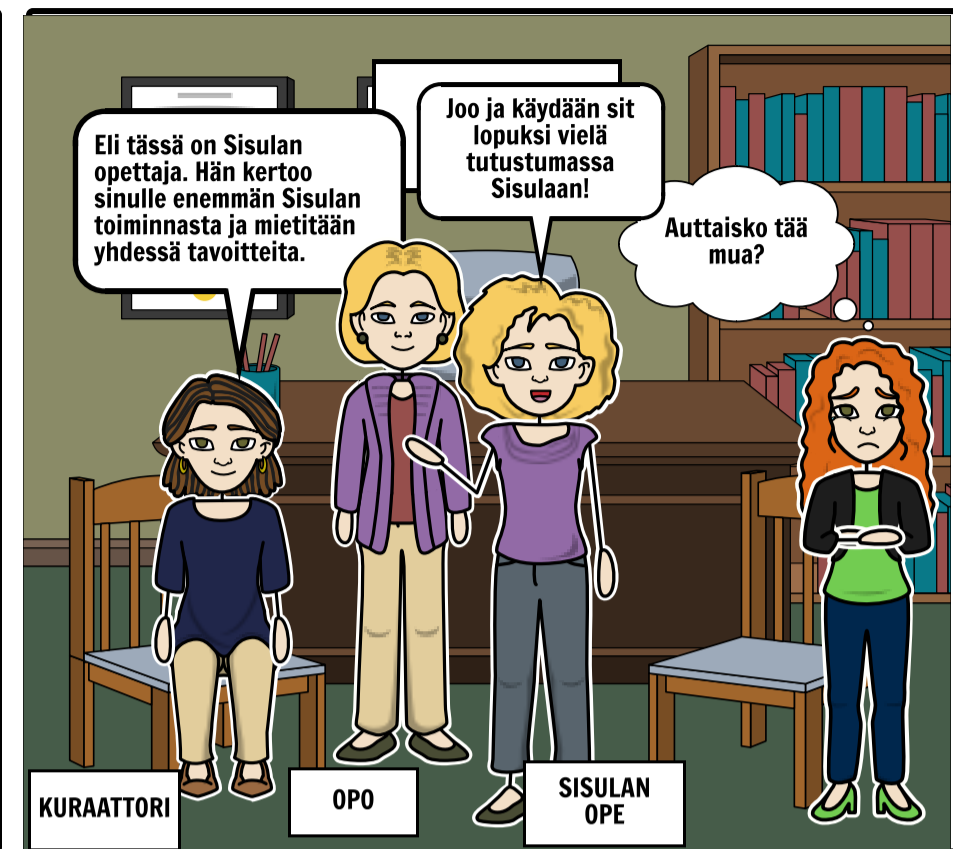
Outi Opiskelijalla pyyhkii huonosti. Hänellä on paljon poissaoloja, ryhmässä oleminen ahdistaa, opiskelupäivät ovat liian pitkiä, terveysongelmat vaivaavat mieltä ja kehoa. Kuraattori, opinto-ohjaaja, ryhmänohjaaja ovat huolissaan opiskelijasta ja hänen opinnoistaan. Yhtenä vaihtoehtona mietitään Sisula-toimintaa. Opiskelija on kutsuttu (huoltajineen) keskustelemaan asioista.

Mikä ihmeen Sisula?



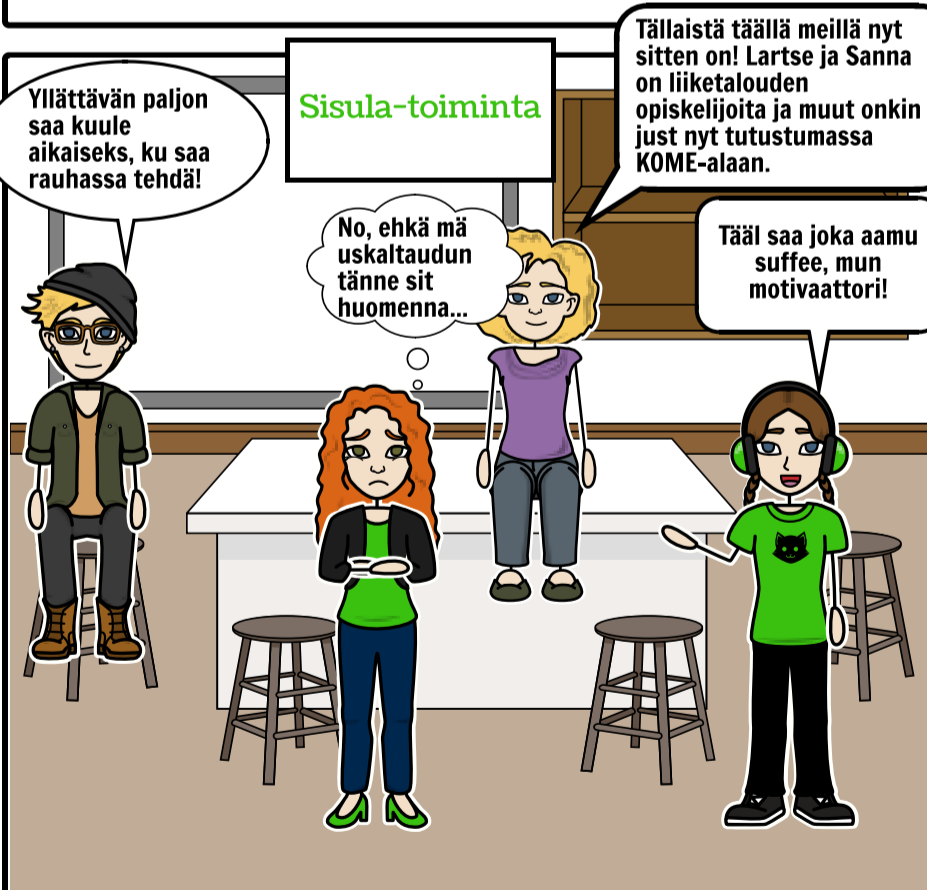
Kuraattori ja/tai opo miettivät Sisulaa yhtenä vaihtoehtona esim. eroamisen tai keskeyttämisen sijasta. Kysytään opiskelijan (ja huoltajan mielipidettä asiasta).

Tää on Sisula!



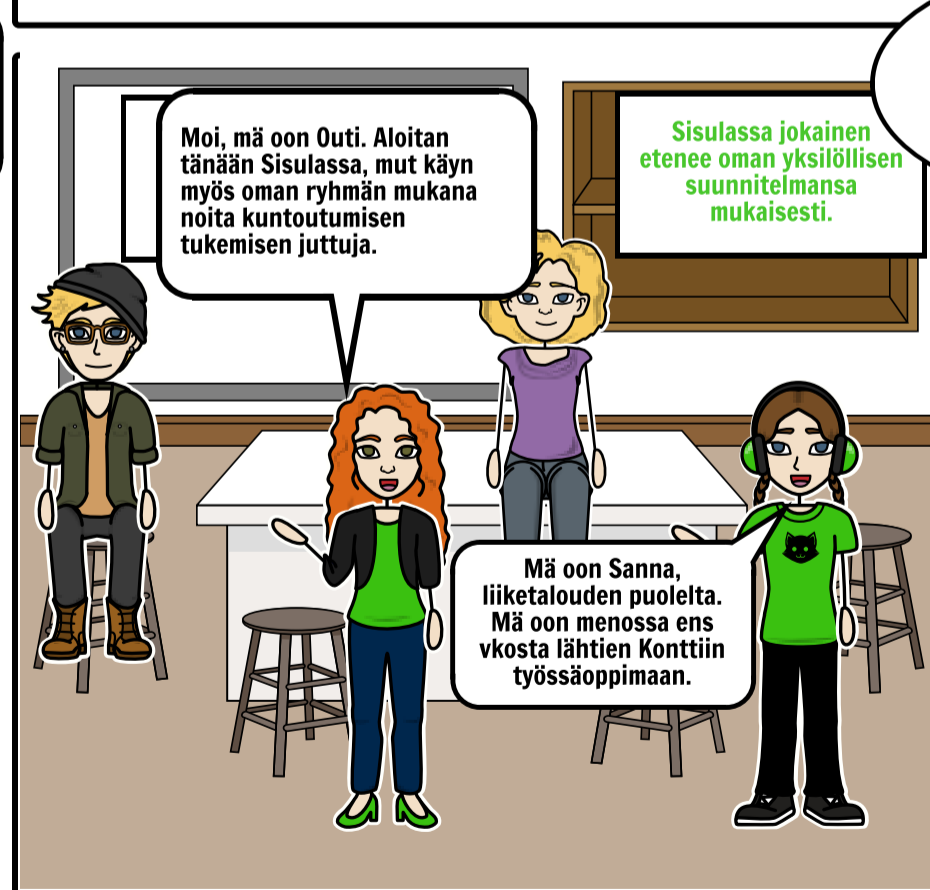
Sisulan opettaja(t) rientävät paikalle tapaamaan Outi Opiskelijaa. Keskustellaan Sisula-jakson tavoitteista, kestosta, yhteysopettajista alalla sekä muista huomioitavista asioista yhdessä opiskelijan, kuraattorin ja/tai opinto-ohjaajan kanssa sekä mahdollisen huoltajan kanssa.

Tullaan tutuiksi!



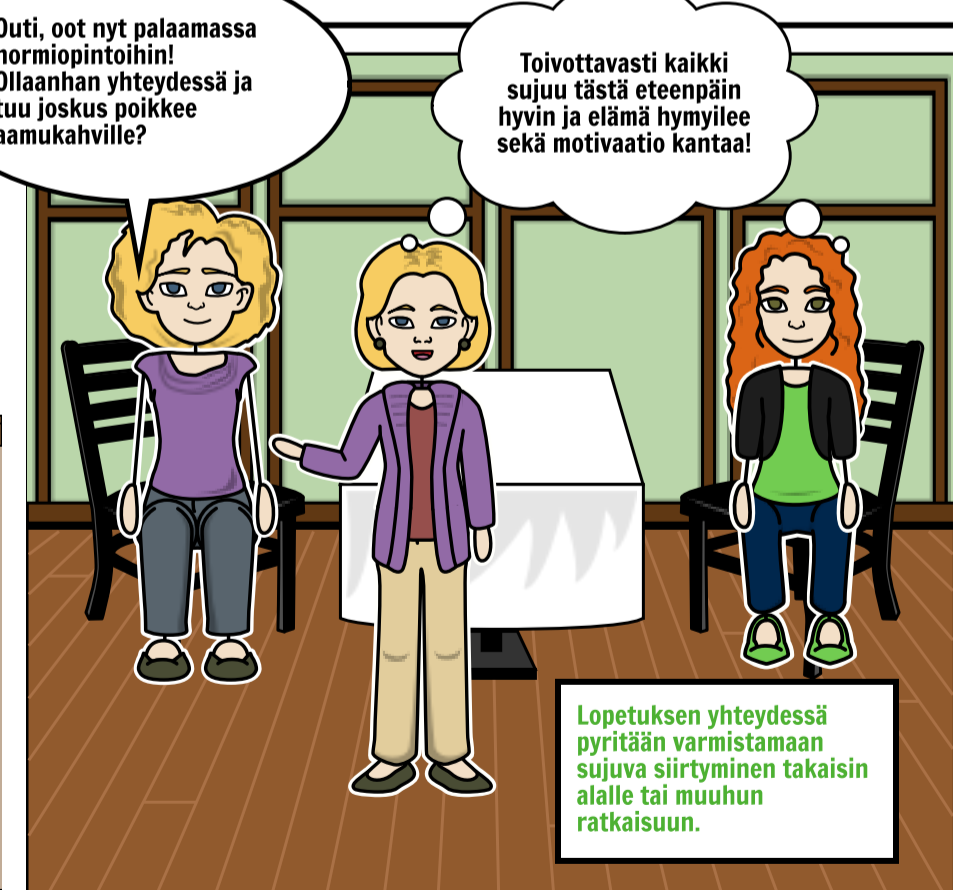
Sisulan ope ja Outi käyvät tutustumassa Sisulan tiloihin. Esitellään tilat, toimintatapa ja aikataulu. Outi (ja huoltaja) saavat tarvittaessa harkinta-aikaa päätökseensä.

Mitä Sisulassa tapahtuu?



Outi aloittaa Sisulassa. Hänelle tehdään suunnitelma ja edistymistä seurataan viikoittain. Ollaan yhteydessä Outin sisäiseen verkostoon (kuraattori, opinto-ohjaaja, ryhmänohjaaja, ammatilliset opettajat) sekä muihin tahoihin tarvittaessa. Esim. ryhmänohjaaja, ammatillinen erityisopettaja, muut opettajat voivat tarvittaessa tulla treffaamaan Outia Sisulaan.

Lähtisinkö pois Sisulasta?



Kun Outi lopettaa Sisula-toiminnassa, pidetään lopetuspalaveri, johon osallistuvat opo/kuraattori, ryhmänohjaaja sekä tietysti Outi itse ja Sisulan ope. Outi saa antaa palautetta toiminnasta ennen lopettamista. Vaikuttavuutta seurataan myös lopettamisen jälkeen ottamalla yhteyttä Outiin 2 kk lopettamisen jälkeen ja puolen vuoden pasta.